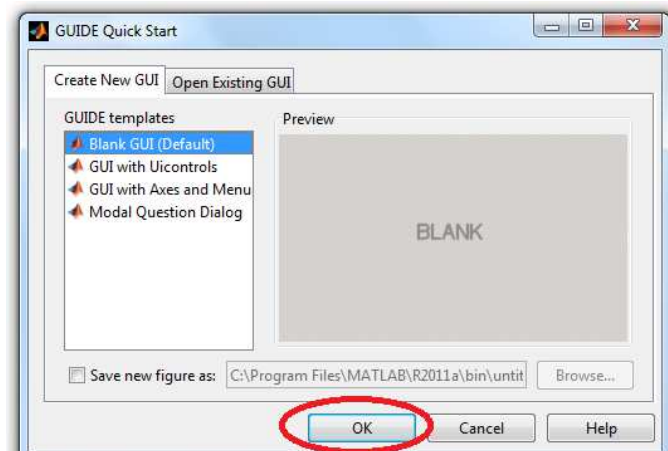


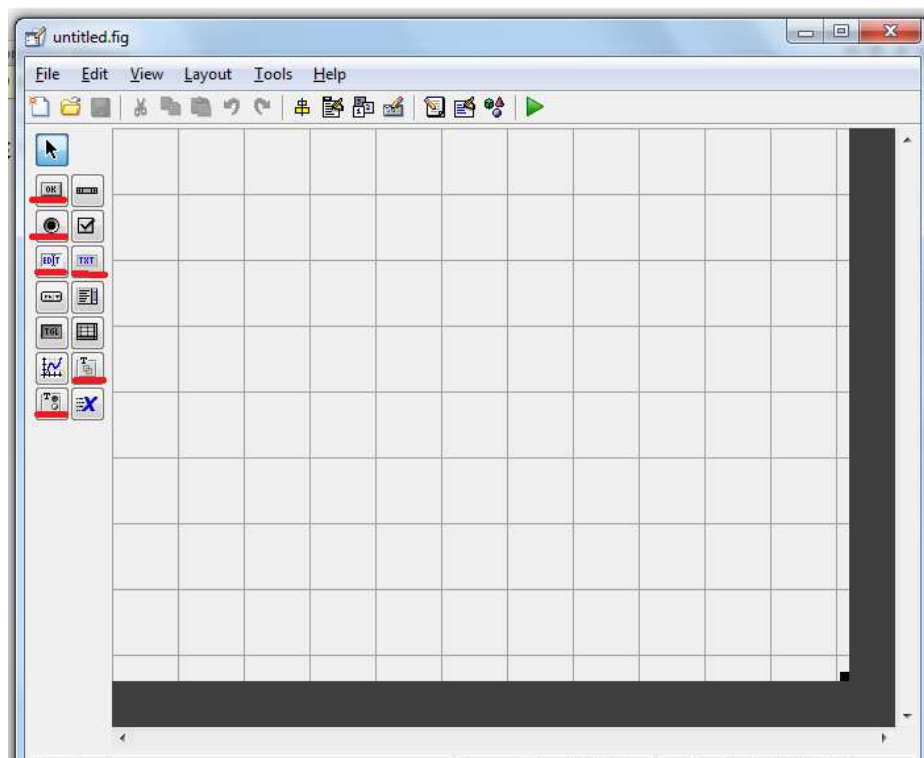
Uruchamiamy GUIDE wpisując okno komend (dalej zwane konsolą) polecenie "guide"

```
fx >> guide
```

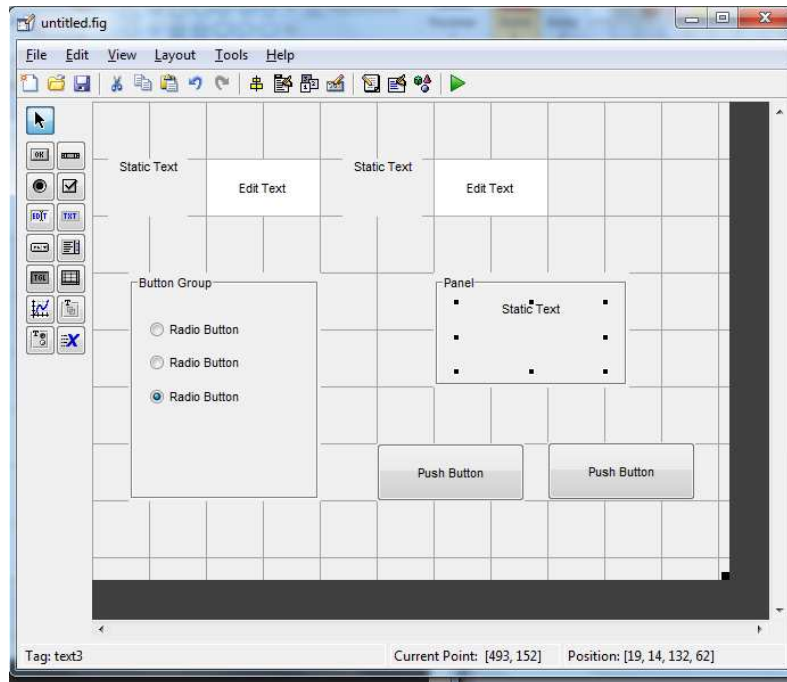
Następnie wybieramy pusty projekt i przechodzimy dalej



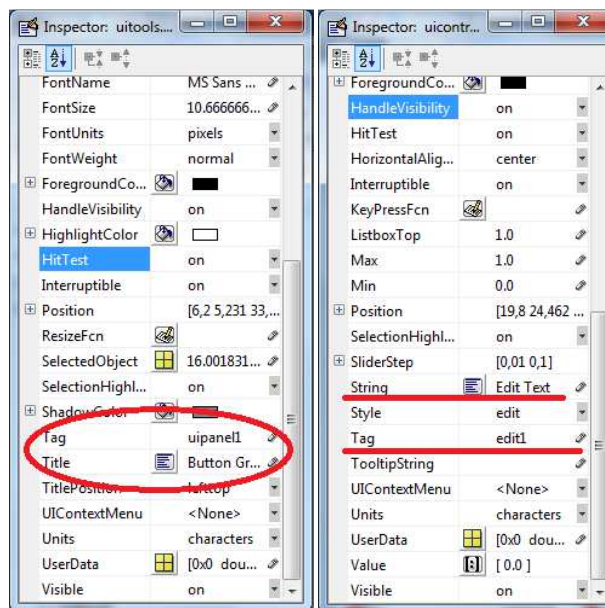
Potrzebne nam będą obiekty typu: Edit text, Static text, Button group, Radio Button, Push Button, Panel



Układamy elementy przykładowo tak jak poniżej. UWAGA przyciski typu Radio Button mają być umieszczone w Button Group. Natomiast Static text wyświetlający końcowy wynik w obiekcie PANEL.



Uwaga należy dla każdego elementu zmienić wyświetlaną nazwę (atrybut Title lub String) oraz podać TAG



Uwaga Tagi nie powinny się powtarzać. Wielkość liter ma znaczenie. Będą nam potrzebne aby móc się odnosić do tych elementów w dalszej części kodu. TAG (dla opornych) można wytłumaczyć, iż jest to pseudonim obiektu stosowany w pisaniu skryptu, natomiast nazwa jest to wyświetlana oficjalna nazwa obiektu.

Szukamy w kodzie naszych przycisków, czyli szukamy TAG_pushbutton1 oraz TAG_pushbutton2

```
% --- Executes on button press in pushbutton1.  
function TAG_Pushbutton1_Callback(hObject, eventdata, handles)  
% hObject    handle to pushbutton1 (see GCBO)  
% eventdata  reserved - to be defined in a future version of MATLAB  
% handles    structure with handles and user data (see GUIDATA)  
  
% --- Executes on button press in pushbutton2.  
function TAG_Pushbutton2_Callback(hObject, eventdata, handles)  
% hObject    handle to pushbutton2 (see GCBO)  
% eventdata  reserved - to be defined in a future version of MATLAB  
% handles    structure with handles and user data (see GUIDATA)
```

Za polem komentarzy w jednym przycisku (zamykającym aplikację wpisujemy): close All

Za polem komentarzy w drugim przycisku wpisujemy

```
X=str2num(get(handles.TAG_POLA_EDIT1, 'String'))  
Y=str2num(get(handles.TAG_POLA_EDIT2, 'String'))
```

Str2num - zamienia stringa na dane numeryczne

Get - pobiera dane z obiektu parametr 'String' informuje że jest to ciąg znaków

Następnie wpisujemy instrukcję warunkową wraz z przykładową operacją dodawania:

```
if(get(handles.TAG_RADIOBUTTON1, 'Value')==1  
    Z=X+Y  
End
```

Miejsce na twoje zadanie domowe... pozostałe ify i funkcję

Na końcu wpisujemy polecenie wyświetlające wynik:

```
set(handles.TAG_POLA TEKSTOWEGO_Z PANELU, 'String', num2str(Z))
```

Set ustawia wartość w obiekcie

Num2str - zamienia dane numeryczne na ciąg znaków

W razie wątpliwości, kłopotów itp.. zapraszam na konsultację

UWAGA!!! W sobotę i niedzielę nie ma możliwości konsultacji..

Konsultację od poniedziałku do piątku po wcześniejszym mailowym umówieniu na konkretną godzinę sala 001